



Wildheckenset  
**Vogelschmaus**

# Wildheckenset «Vogelschmaus»



Mit dem Wildheckenset «Vogelschmaus» bieten Sie den Vögeln in Ihrem Garten ein reichhaltiges Nahrungsangebot. Die sechs einheimischen Gehölze sind bestens an unser Klima angepasst und sehr pflegeleicht. Es sind alles äusserst wertvolle Vogel-nährgehölze, die unsere Artenvielfalt nachhaltig unterstützen und für rund 60 Vogelarten ein Nahrungsangebot bieten. Sie sind ausserdem während ihres

Blütenstadiums vom Frühling bis in den Sommer eine ergiebige Nahrungsquelle für viele Insekten. Eine Hecke mit diesen Pflanzen zeigt einen herrlichen Blütenreichtum und besticht im Herbst durch ihre schöne Färbung.

**Standort:** möglichst sonnig

**Boden:** alle «normalen» Böden

**Heckenlänge:** Die Pflanzen ergeben eine Heckenlänge von rund 5 Metern und können beliebig ergänzt oder vervielfacht werden. Zur Durchmischung für grössere Platzverhältnisse passt auch unser Wildheckenset «Vogelnest», das Ihren gepfiederten Gartengästen beste Möglichkeiten für den Nestbau bietet.

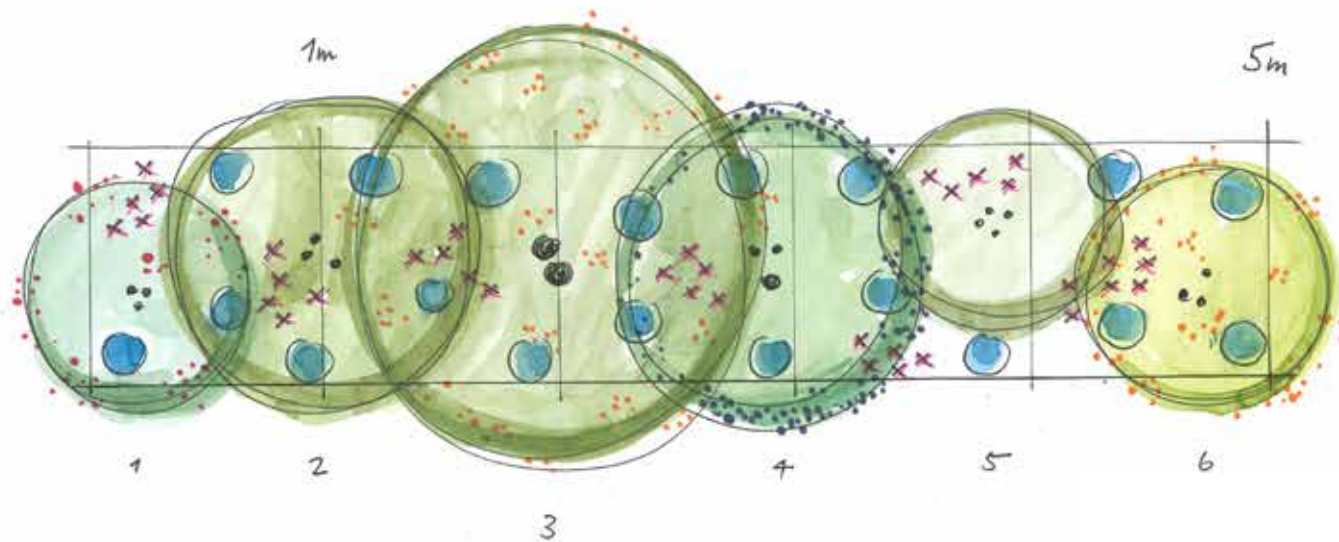
**Pflege:** Ein regelmässiger Verjüngungsschnitt (Entfernung der ältesten Triebe direkt an der Basis) und ein gelegentliches Auslichten ist zu empfehlen. Die Vogelbeere kommt ohne Schnitt aus und darf gerne über die anderen Sträucher hinauswachsen.

**Im Wildheckenset Vogelschmaus sind folgende einheimische Pflanzen enthalten (solange Vorrat, einzelne Pflanzen können saisonbedingt ersetzt werden):**

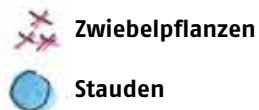
- 1 Ex. Kornelkirsche (*Cornus mas*)  
Blüte gelb, März bis April, Frucht rot, ab August
- 2 Ex. Gemeiner Schneeball (*Viburnum opulus*)  
Blüte weiss, Mai bis Juni, Frucht rot, ab September
- 3 Ex. Faulbaum (*Frangula alnus*)  
Blüte unscheinbar, Frucht schwarz, Juli bis Oktober
- 4 Ex. Gew. Spindelstrauch (*Euonymus europaeus*)  
Blüte unscheinbar, Frucht rot-orange, ab September
- 5 Ex. Schwarzer Holunder (*Sambucus nigra*)  
Blüte weiss, Juni bis Juli, Frucht schwarz, August bis September
- 6 Ex. Vogelbeere, Eberesche (*Sorbus aucuparia*)  
Blüte weiss, Mai bis Juni, Frucht orangerot, August bis Winter







- 1 Spindelstrauch
- 2 Kornelkirsche
- 3 Vogelbeere
- 4 Schwarzer Holunder
- 5 Faulbaum
- 6 Gem. Schneeball



#### Pflanzschema

Damit alle Pflanzen harmonisch im Raum aufgeteilt sind, empfehlen wir Ihnen, sie vor dem Einpflanzen gemäss Pflanzschema auszulegen. Den grössten ökologischen Nutzen erreicht diese Hecke, wenn sie mit den vorgeschlagenen Stauden und Zwiebelpflanzen ergänzt wird. Verteilen und pflanzen Sie zuerst die Sträucher, dann die Stauden und zum Schluss die Zwiebelpflanzen.

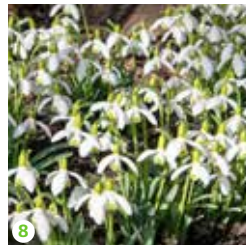
Zum Wildheckenset «Vogelschmaus» empfehlen wir als Unterpflanzung folgende Stauden und Zwiebelpflanzen (nicht im Set inbegriffen, Zwiebelpflanzen sind nur saisonal im Gartencenter erhältlich, entweder ab September als Pflanzzwiebeln oder zum Teil im Frühling als Topfpflanzen):

#### Stauden:

- 1 6 Ex. Kriechender Günsel (*Ajuga reptans*)
- 2 5 Ex. Brauner Storchschnabel (*Geranium phaeum*)
- 3 5 Ex. Knotiger Storchschnabel (*Geranium nodosum*)
- 4 6 Ex. Blauer Steinsame (*Buglossoides purpurocaerulea*)
- 5 5 Ex. Grossblütige Braunelle (*Prunella grandiflora*)
- 6 3 Ex. Wald-Erdbeere (*Fragaria vesca*)

#### Zwiebelpflanzen:

- 7 5 Ex. Buschwindröschen (*Anemone nemorosa*)
- 8 15 Ex. Schneeglöckchen (*Galanthus nivalis*)
- 9 10 Ex. Dolden-Milchstern (*Ornithogalum umbellatum*)
- 10 30 Ex. Zweiblättriger Blaustern (*Scilla bifolia*)



**Verschiedene weitere Hecken- und Staudensets sind bei uns bequem im Online-Shop bestellbar oder können auf Vorbestellung im Gartencenter abgeholt werden:**

- Heckenset «Blättermultifalt»
- Heckenset «Immergrün»
- Wildheckenset «Vogelneſt»
- Staudenset «Blackbox»
- Staudenset «Blumenwiese»
- Staudenset «Blütensſchmuck»
- Staudenset «Dschungelgrün»
- Staudenset «Heimatpracht»

Zulauf AG, Gartencenter  
Degerfeldſtrasse 4  
5107 Schinznach-Dorf  
T 056 463 62 62  
info@zulauf.ch, www.zulauf.ch

