



Staudenset

Heimatpracht

# Staudenset «Heimatpracht»

Der Name sagt es bereits, hier blühen und gedeihen lauter heimische Schattenpflanzen. Aber von wegen langweiliges Schattendasein – diese Mischung erfreut alle Sinne! Mondviole für die Nase, Walderdbeeren für den Gaumen, interessante Blätter und farbige Blüten für die Augen, das Summen von Bienen und Hummeln kitzelt die Ohren. Für die Biodiversität eine gefreute Sache – und für den Menschen bleiben bestimmt genügend Blumen für ein kleines, einheimisches Sträusschen. Das stattliche Rohr-Pfeifengras und der hübsche, unkomplizierte Geissbart verleihen der Mischung Schwung und eine luftige Struktur.

**Standort:** Halbschattig bis schattig

**Boden:** frisch, humos, feucht, idealerweise Nord-, Ost- oder Westseite

**Beetgrösse:** ca. 5 m<sup>2</sup> (Pflanzschema siehe Seite ganz rechts), die Menge kann beliebig ergänzt oder vervielfacht werden

**Pflege:** Rückschnitt der abgestorbenen Pflanzen im Herbst oder Frühjahr.

**Im Staudenset Heimatpracht sind folgende Pflanzen enthalten (solange Vorrat, einzelne Pflanzen können saisonbedingt ersetzt werden):**

## Leitstauden

- ① 2 Ex. Wilde Mondviole (*Lunaria rediviva*)
- ② 1 Ex. Wald-Geissbart (*Aruncus dioicus*)
- ③ 1 Ex. Hohes Pfeifengras (*Molinia arundinacea*)

## Begleitstauden

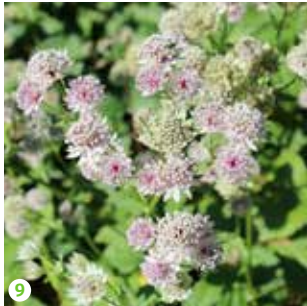
- ④ 3 Ex. Brauner Storchschnabel (*Geranium phaeum*)
- ⑤ 3 Ex. Knotiger Storchschnabel (*Geranium nodosum*)
- ⑥ 5 Ex. Grosses Wald-Windröschen (*Anemone sylvestris*)
- ⑦ 2 Ex. Gelber Fingerhut (*Digitalis lutea*)
- ⑧ 2 Ex. Borstiger Schildfarn (*Polystichum setiferum*)
- ⑨ 3 Ex. Grosse Sterndolde (*Astrantia major*)
- ⑩ 2 Ex. Gewöhnlicher Blutweiderich (*Lythrum salicaria*)  
2 Ex. Schneeweisse Hainsimse, Schnee-Marbel (*Luzula nivea*)

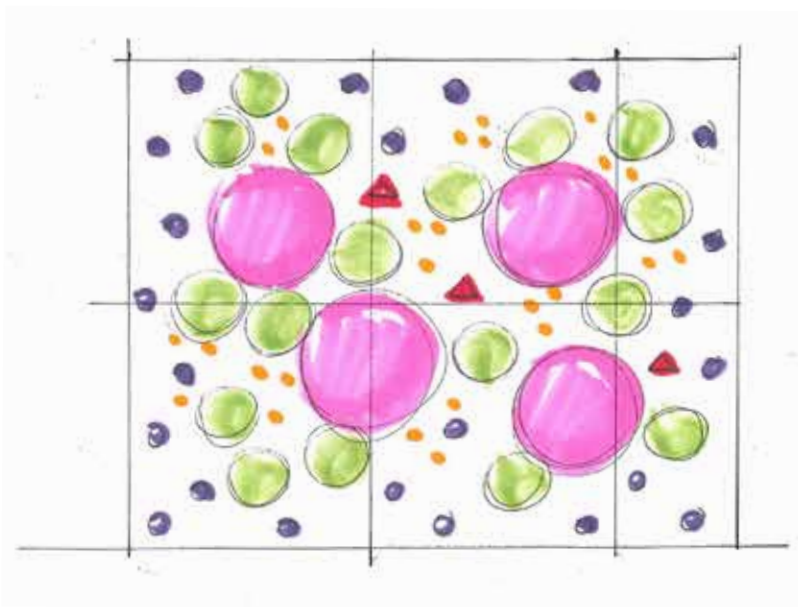
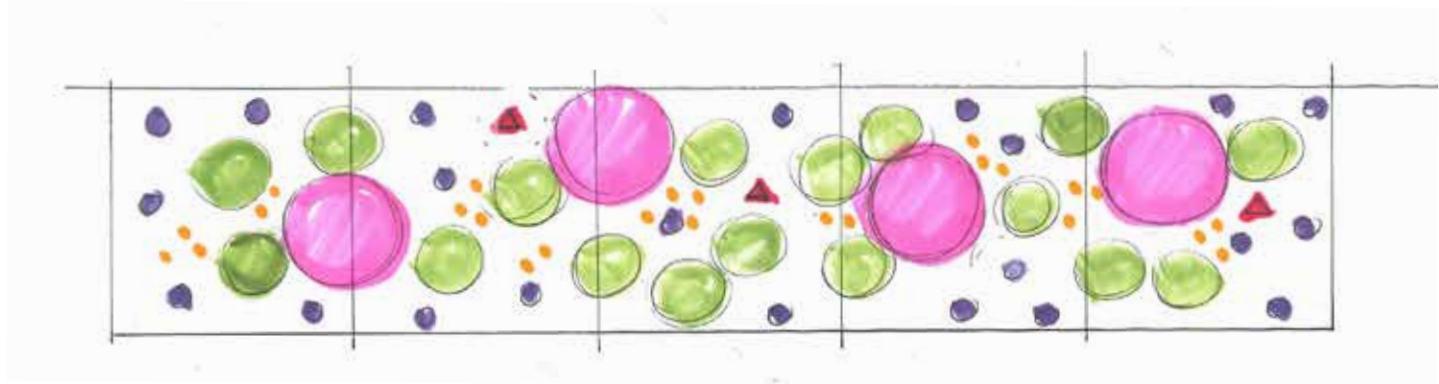
## Bodendecker

- ⑪ 5 Ex. Blauer Steinsame (*Buglossoides purpureoaeerulea*)  
5 Ex. Wald-Erdbeere (*Fragaria vesca*)
- ⑫ 3 Ex. Kriechender Günsel (*Ajuga reptans*)  
3 Ex. Maiglöckchen (*Convallaria majalis*)

## Pendler

- 2 Ex. Gemeine/Schwarzviolette Akelei (*Aquilegia vulgaris/atrata*)





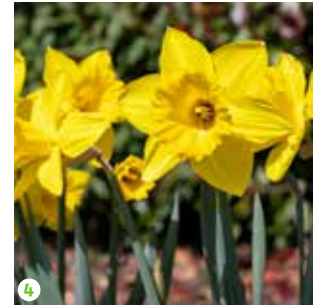
-  **Leitstauden**
-  **Begleitstauden**
-  **Bodendecker**
-  **Pendler**
-  **Zwiebelpflanzen**

### **Pflanzschema**

Damit alle Pflanzen harmonisch verteilt sind, empfehlen wir Ihnen, sie vor dem Einpflanzen gemäss Pflanzschema auszulegen. Beginnen Sie mit den Leitstauden, ihnen werden danach die Begleitstauden zugesellt und dann die Lücken mit den Bodendeckern aufgefüllt. Die Pendler werden dazwischen platziert, ebenso die Zwiebelpflanzen, die in kleinen Gruppen zwischen die Stauden gepflanzt werden. Je nach Begebenheiten in Ihrem Garten entweder als langes Beet oder als Rechteck.

Zum Staudenset «Heimatpracht» empfehlen wir als Ergänzung folgende Stauden und Zwiebelpflanzen (nicht im Set inbegriffen, Zwiebelpflanzen sind nur saisonal im Gartencenter erhältlich, entweder ab September als Pflanzzwiebeln oder zum Teil im Frühling als Topfpflanzen):

- ① 10 Ex. Buschwindröschen (*Anemone nemorosa*)
- ② 10 Ex. Zweiblättriger Blaustern (*Scilla bifolia*)
- ③ 30 Ex. Kleines Schneeglöckchen (*Galanthus nivalis*)
- ④ 10 Ex. Osterglocke (*Narcissus pseudonarcissus*)



Hilfreiche Videos zum Thema Staudenpflege finden Sie auf [www.zulauf.ch/Ratgeber/Gartenvideos](http://www.zulauf.ch/Ratgeber/Gartenvideos):

- Staudenpflege im Frühjahr
- Staudenpflege im Sommer

**Verschiedene weitere Stauden- und Heckensets sind bei uns bequem im Online-Shop bestellbar oder können auf Vorbestellung im Gartencenter abgeholt werden:**

- Staudenset «Blackbox
- Staudenset «Blumenwiese»
- Staudenset «Blütenschmuck»
- Staudenset «Dschungelgrün»
- Heckenset «Blättermultifunktionalität»
- Heckenset «Immergrün»
- Wildheckenset «Vogelnest»
- Wildheckenset «Vogelschmaus»

Zulauf AG, Gartencenter  
Degerfeldstrasse 4  
5107 Schinznach-Dorf  
T 056 463 62 62  
info@zulauf.ch, www.zulauf.ch

