



Staudenset
Blackbox

Staudenset «Blackbox»

In dieser Mischung befinden sich viele Arten, die sich gerne versamen – das Bild der Staudenfläche kann und soll also jedes Jahr anders aussehen! Auch die Zwiebelpflanzen versamen sich gerne, oder sie bilden, wie bei den Traubenhyazinthen, Tochterzwiebeln und vermehren sich auf diese Weise. Einzig die Perowskie/Blauraute bildet ein konstantes Gerüst. Insgesamt ist es eine Mischung mit vielen, üppig blühenden, aber doch sehr filigranen, feinblütigen Arten, die relativ niedrig bleiben (je magerer der Boden desto niedriger). Die höchsten Pflanzen erreichen ungefähr Tischhöhe (maximal 60 – 80 cm). Die Perowskie kann höher werden. Dieser Kleinstrauch erfreut auch im Winter mit seinen silbrigen Zweigen und wird zusammen mit den Stauden jedes Frühjahr zurückgeschnitten.

Viele dieser Stauden sind wahre Insektenmagnete!

Standort: sonnig

Boden: gut durchlässig, eher mager

Beetgröße: ca. 5 m² (Pflanzschema siehe Seite ganz rechts), die Menge kann beliebig ergänzt oder vervielfacht werden

Pflege: Rückschnitt der sommergrünen Arten im Frühjahr, Federgras nur «auskämmen»

Im Staudenset Blackbox sind folgende Pflanzen enthalten (solange Vorrat, einzelne Pflanzen können saisonbedingt ersetzt werden):

Strukturpflanzen

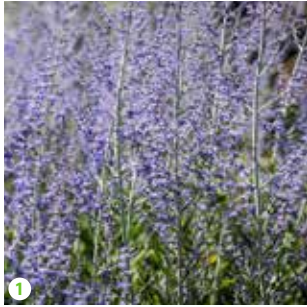
- 1 2 Ex. Perowskie, Blauraute, Silberbusch 'Blue Spire' (Perovskia 'Blue Spire')
- 2 5 Ex. Federgras (Stipa tenuissima)

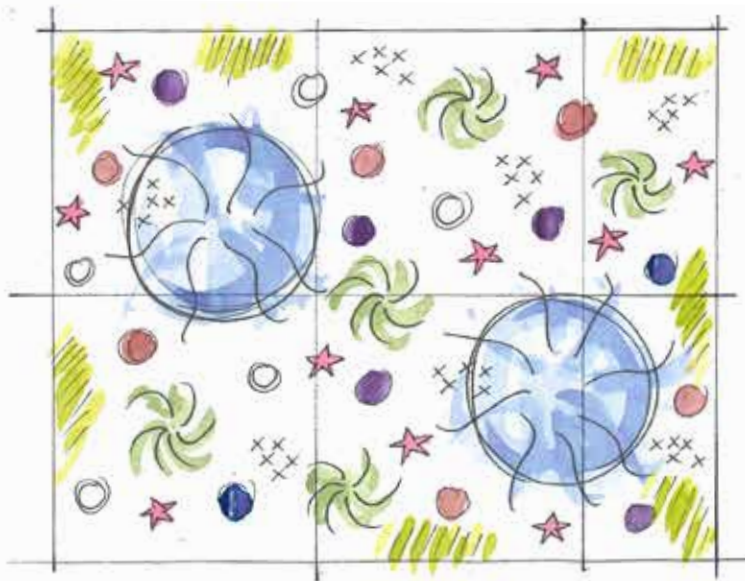
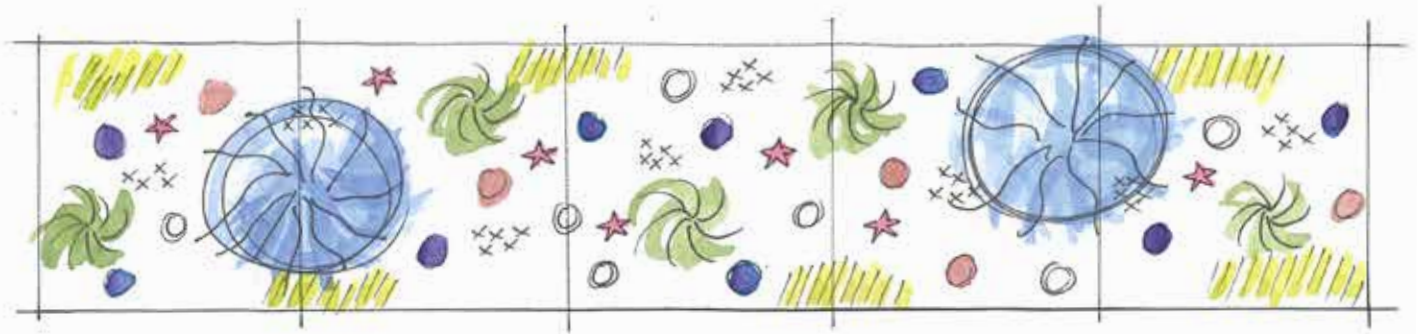
Höhere Arten

- 3 3 Ex. Pfirsichblättrige Glockenblume 'Alba' (Campanula persicifolia 'Alba')
- 4 3 Ex. Wiesen-Salbei (Salvia pratensis)
- 5 3 Ex. Rote Spornblume 'Coccineus' (Centranthus ruber 'Coccineus')
- 6 3 Ex. Eisenkraut (Verbena bonariensis)
- 7 3 Ex. Prachtkerze 'Whirling Butterflies' (Gaura lindheimeri 'Whirling Butterflies')
- 8 3 Ex. Gewöhnliche Küchenschelle (Pulsatilla vulgaris)
- 9 3 Ex. Kleiner Mannstreu 'Blue Hobbit' (Eryngium planum 'Blue Hobbit')

Niedrige Arten

- 10 6 Ex. Polsterthymian 'Purple Beauty' (Thymus praecox 'Purple Beauty')
6 Ex. Polster-Ehrenpreis 'Georgia Blue' (Veronica umbrosa 'Georgia Blue')
- 11 3 Ex. Spanisches Gänseblümchen (Erigeron karvinskianum)
- 12 2 Ex. Walzen-Wolfsmilch (Euphorbia myrsinites)





Strukturpflanze (Perowskie)



Strukturpflanze (Federgras)



Höhere Arten



Div. Zwiebelpflanzen



Niedrige Arten



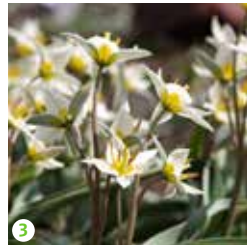
Zwiebelpflanze (Allium)

Pflanzschema

Damit alle Pflanzen harmonisch verteilt sind, empfehlen wir Ihnen, sie vor dem Einpflanzen gemäss Pflanzschema auszuliegen. Verteilen Sie zuerst die Strukturpflanzen über die Fläche, und dann die höheren Arten bunt gemischt. Die niedrigen Arten werden in kleinen Gruppen eher am Rand verteilt. Am Schluss streut man die Zwiebelpflanzen in Gruppen von 4 bis 7 Stück dazwischen, ausser dem Zierlauch, dieser wird einzeln gepflanzt. Je nach Begebenheiten in Ihrem Garten erhält das Beet eine längliche oder rechteckige Form.

Zum Staudenset «Blackbox» empfehlen wir als Ergänzung folgende Zwiebelpflanzen (nicht im Set inbegriffen, Zwiebelpflanzen sind nur saisonal im Gartencenter erhältlich, entweder ab September als Pflanzzwiebeln oder zum Teil im Frühling als Topfpflanzen):

- ❶ 25 Ex. Schneeglaz, Schneestolz (*Chionodoxa luculiae*)
- ❷ 25 Ex. Armenische Traubenhyazinthe (*Muscari armeniacum*)
- ❸ 20 Ex. Turkestan-Tulpe (*Tulipa turkestanica*)
- ❹ 12 Ex. Sternkugel-Lauch (*Allium christophii*)
- ❺ 25 Ex. Kugelköpfiger Lauch (*Allium sphaerocephalon*)



Hilfreiche Videos zum Thema Staudenpflege finden Sie auf www.zulauf.ch/Ratgeber/Gartenvideos:

- Staudenpflege im Frühjahr
- Staudenpflege im Sommer

Verschiedene weitere Stauden- und Heckensets sind bei uns bequem im Online-Shop bestellbar oder können auf Vorbestellung im Gartencenter abgeholt werden:

- Staudenset «Blumenwiese»
- Staudenset «Blütenschmuck»
- Staudenset «Dschungelgrün»
- Staudenset «Heimatpracht»
- Heckenset «Blättermultifunktionalität»
- Heckenset «Immergrün»
- Wildheckenset «Vogelnest»
- Wildheckenset «Vogelschmaus»

Zulauf AG, Gartencenter
Degerfeldstrasse 4
5107 Schinznach-Dorf
T 056 463 62 62
info@zulauf.ch, www.zulauf.ch

